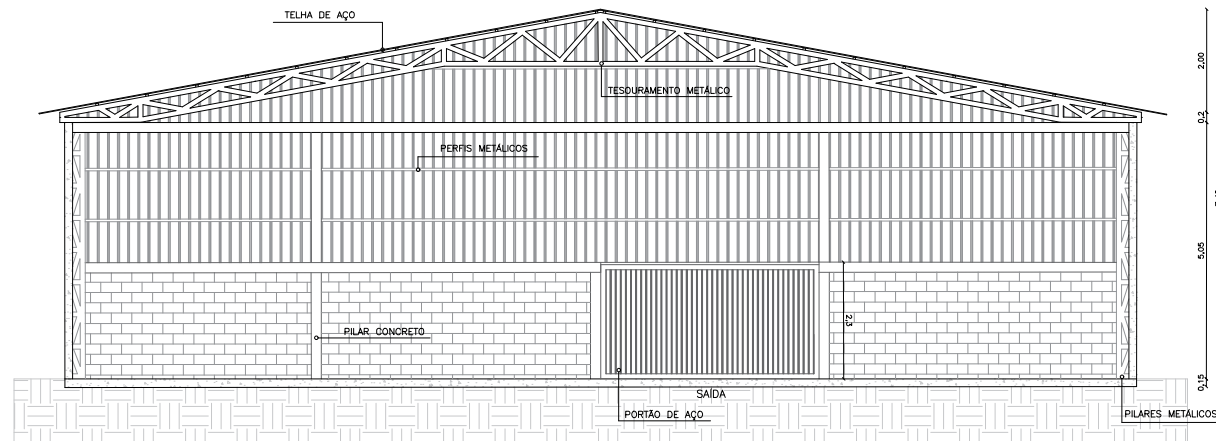


CORTE AA  
ESCALA: 1:150



CORTE BB  
ESCALA: 1:150



# IRAÍ-RS

PROJETO DE REFORMA



CORTE TRANSV. E LONGIT.

FRANCHA: 02/04

DATA: 15/06/2022

ESCALA: 1:150

MATEUS ARLINDO DA CRUZ  
ENGENHEIRO CIVIL - CREA RS 237045

ANTONIO VILSON BERNARDI  
PREFEITO