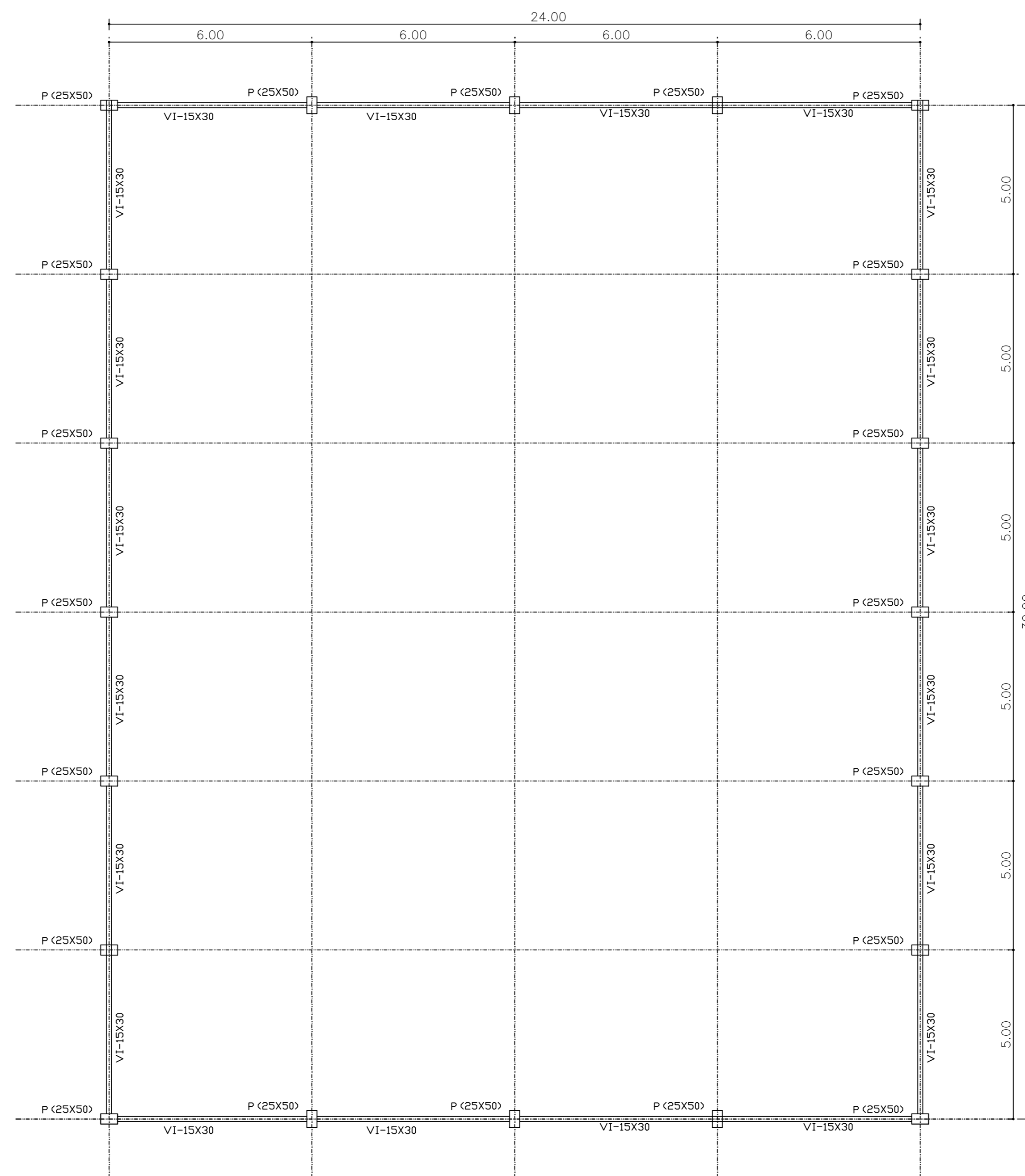
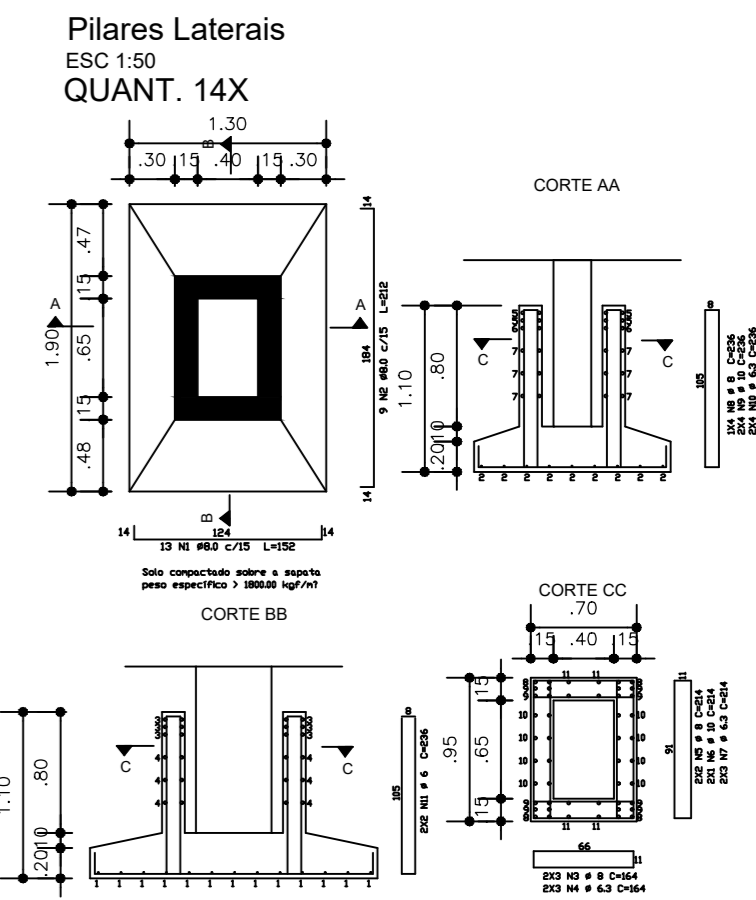




PLANTA DE LOCAÇÃO  
ESCALA: 1:100



FORMA VIGAS BALDRAME  
ESCALA: 1:100



RUA VALZUMIRO DUTRA, 161 - CENTRO - CEP 98.460-000  
FONE (55) 3745-1288 - IRAÍ/RS

 <b>MUNICÍPIO DE IRAÍ</b> PROJETO ESTRUTURAL			
		RUA EURICO NUNES DA SILVA PLANTA DE LOCAÇÃO FORMA VIGAS BALDRAME	PRANCHA: 03 ESCALA: 1:100 / 1:50
CRISTIAN NEGRELLO ENGENHEIRO CIVIL - CREA RS 208-707		ANTÔNIO VILSON BERNARDI PREFEITO MUNICIPAL	

Direitos Autorais Reservados Conforme Artigo 184 Do Código Penal, Lei 5.988 Do Código Civil e Resolução CONFEA 205/71