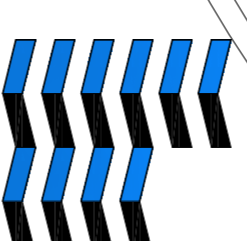
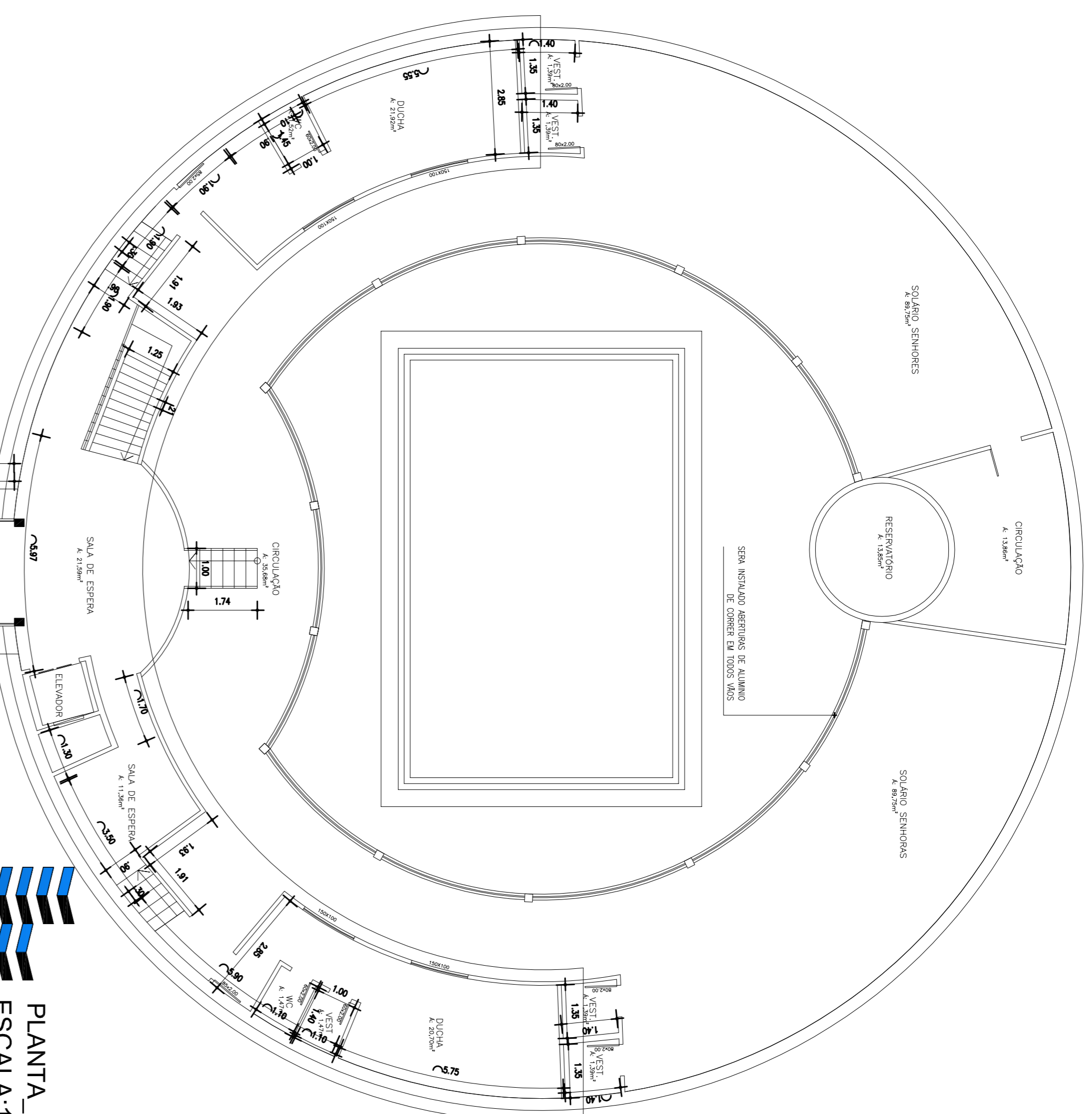
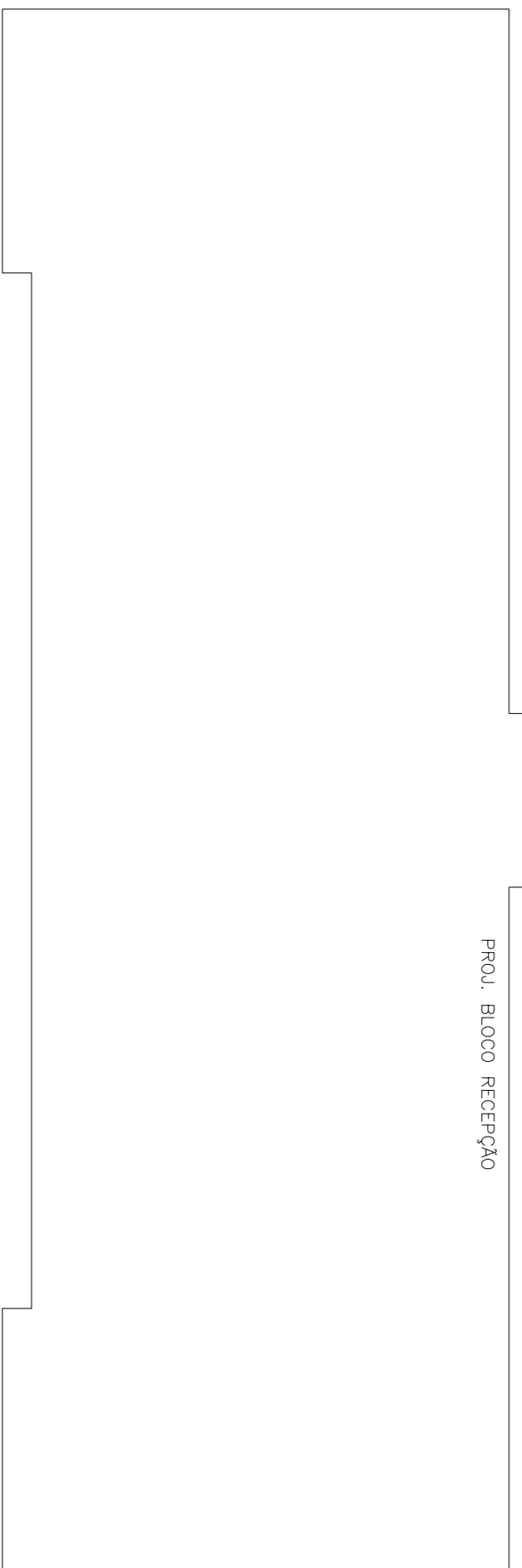
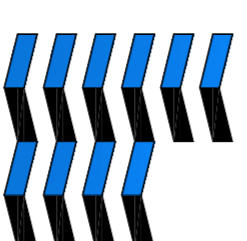


PLANTA_BAIXA_3º_PAVIMENTO
 ESCALA:1:100
 ÁREA:247,62M²

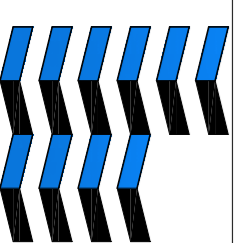
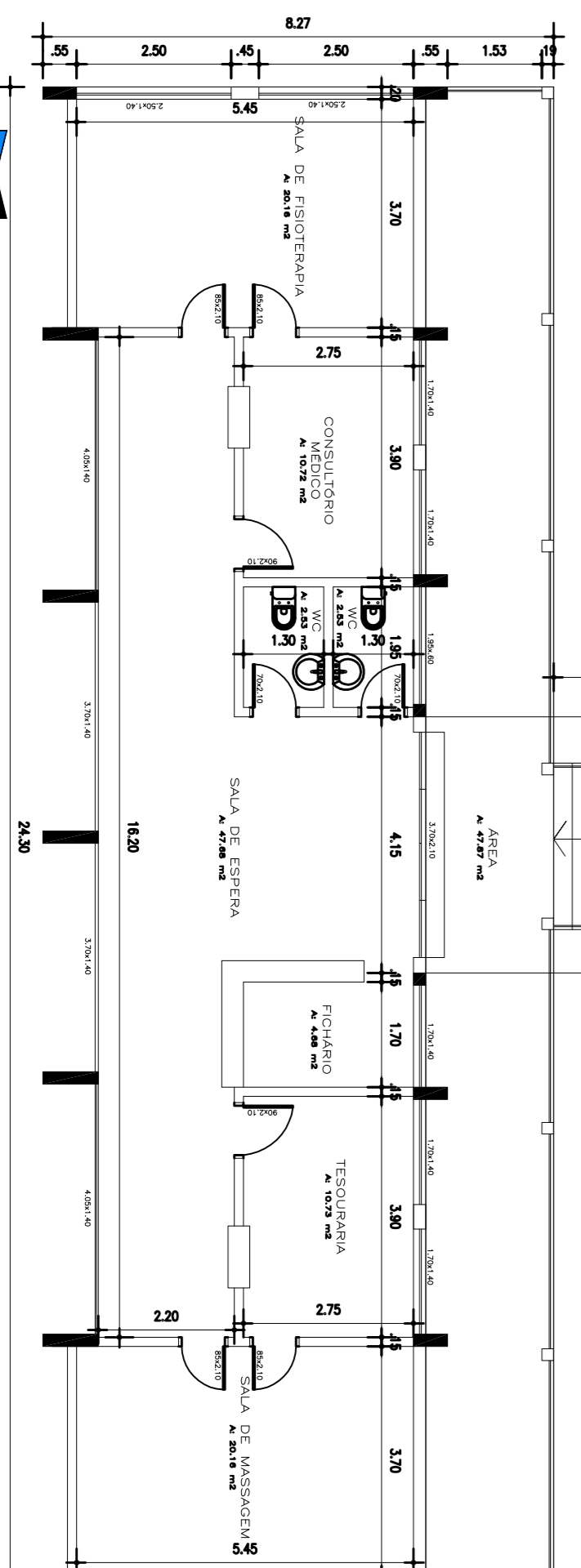
PROJ. BLOCO RECEPÇÃO



PLANTA_BAIXA_4º_PAVIMENTO_TERRAÇO
 ESCALA:1:100
 ÁREA:244,66M²



PLANTA_BAIXA_4º_PAVIMENTO_PASSARELA
 ESCALA:1:100
 ÁREA:122,58M²



PLANTA_BAIXA_4º_PAVIMENTO_RECEPÇÃO
 ESCALA:1:100
 ÁREA:200,96M²

RUA VALZUMIRO DUTRA,161-CENTRO-CEP 98.460-000
 FONE (55) 3745-1288 - IRAÍ/RS

MUNICÍPIO DE **IRAÍ**

PLANTA_BAIXA_3º E 4º_PAVIMENTO

PROJETADEUR	ARQUITETO	DATA	25/07/2016
REVISOR	ARQUITETO	DESENHADOR	ARQUITETO
PROJETADEUR	ARQUITETO	DATA	25/07/2016
REVISOR	ARQUITETO	DESENHADOR	ARQUITETO

Projeto: PLANTA_BAIXA_3º E 4º_PAVIMENTO
 Rua: RUA ANTÔNIO DE SIQUEIRA
 Bairro: CENTRO
 Cidade: IRAÍ - RS
 Data: 25/07/2016
 Escala: 1:100

Projeto: PLANTA_BAIXA_3º E 4º_PAVIMENTO
 Rua: RUA ANTÔNIO DE SIQUEIRA
 Bairro: CENTRO
 Cidade: IRAÍ - RS
 Data: 25/07/2016
 Escala: 1:100

