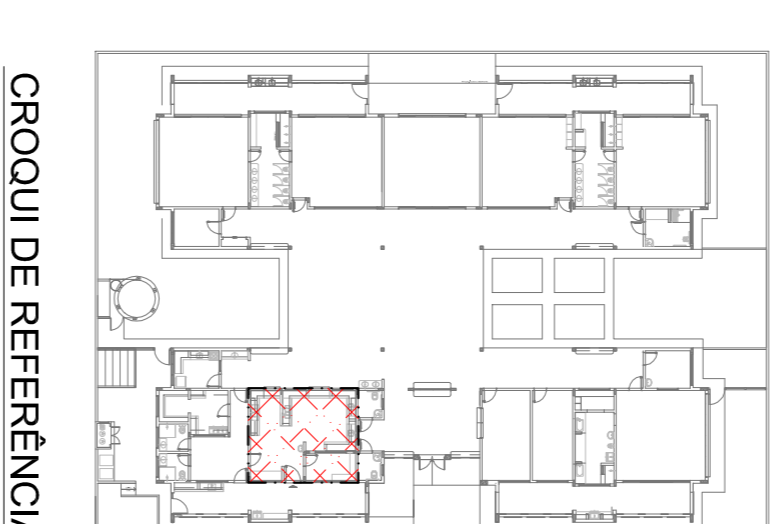
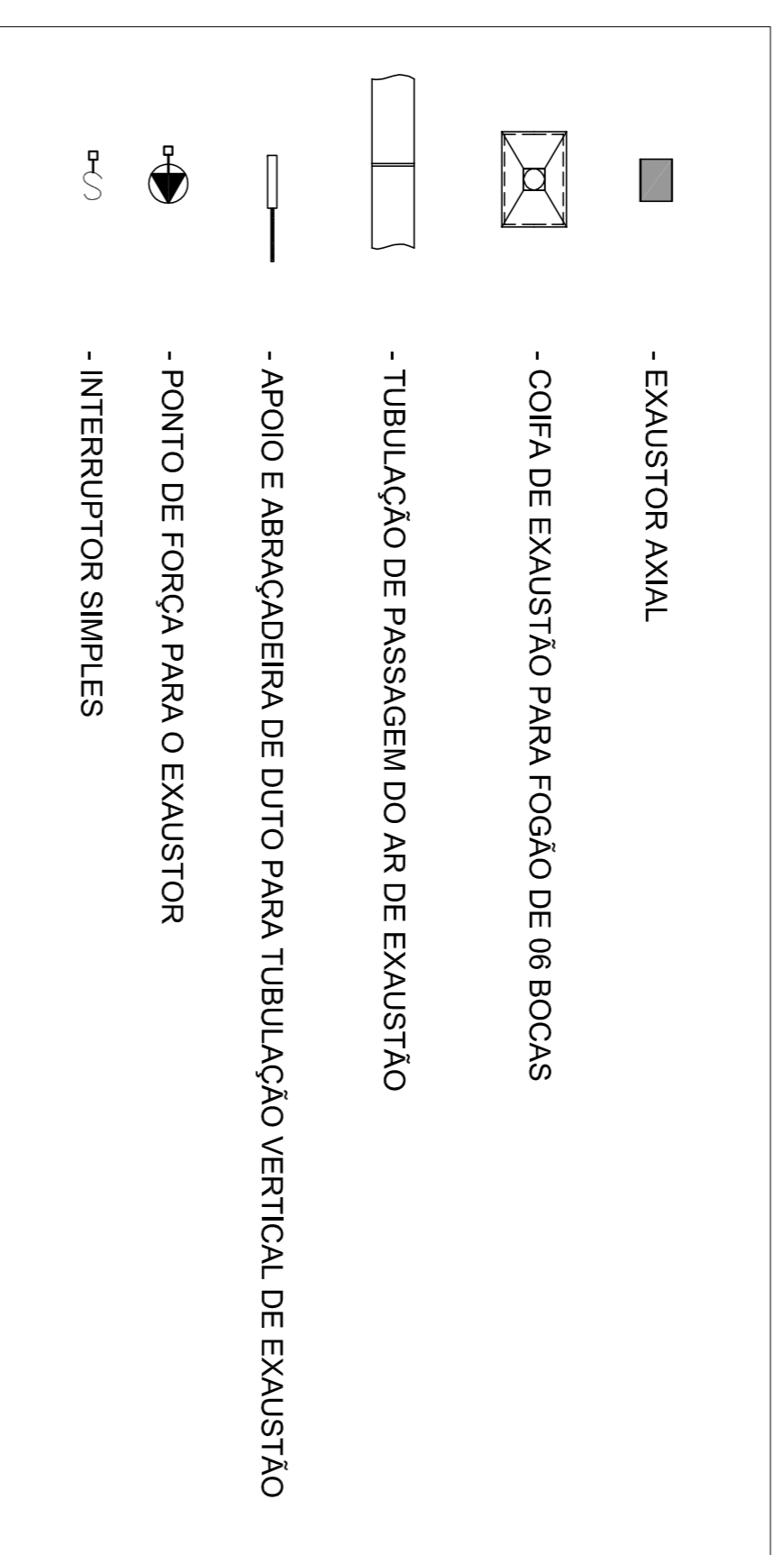
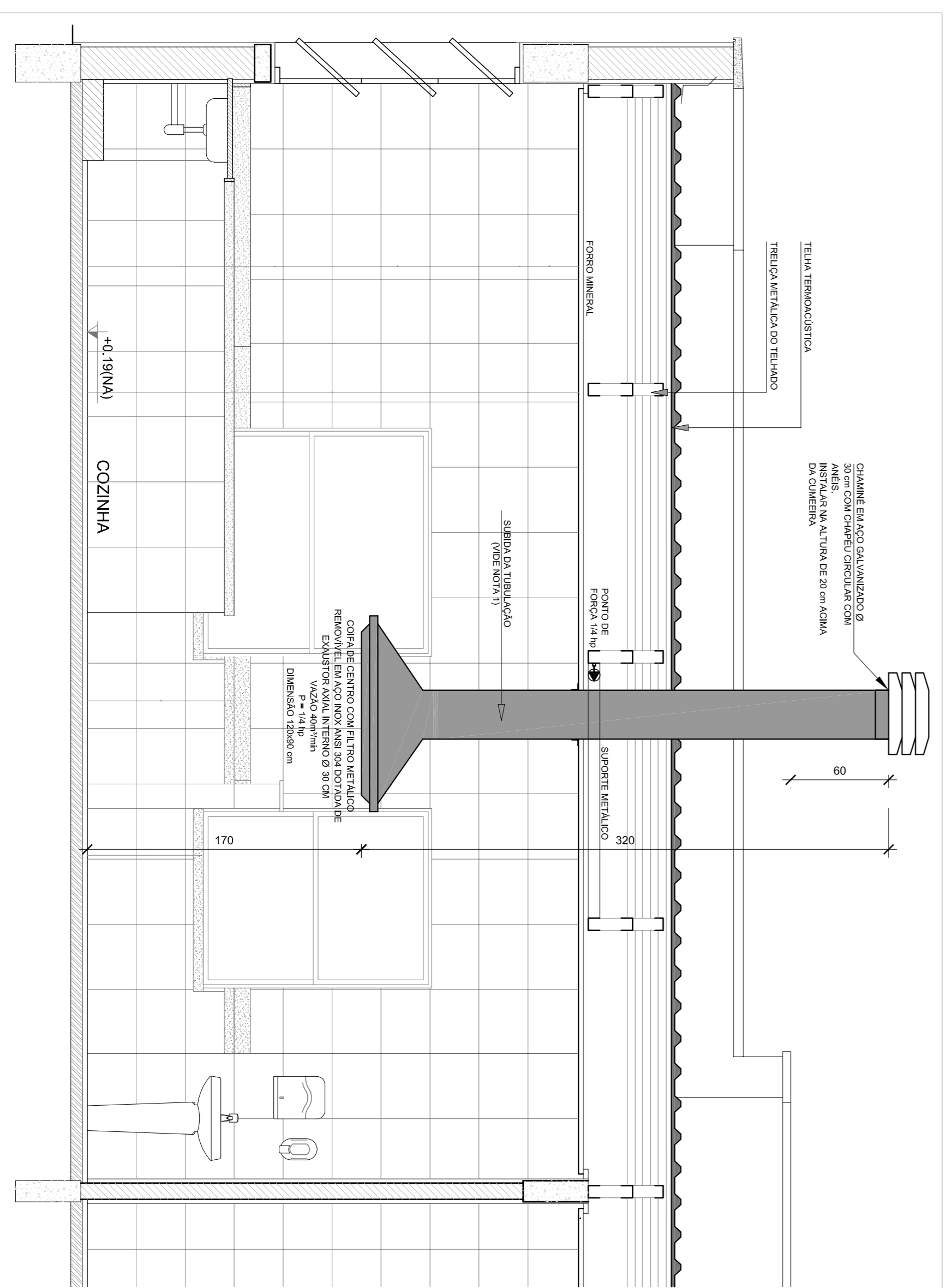


# 1 SISTEMA DE EXAUSTÃO - COZINHA

ESCALA 1/25



CROQUI DE REFERÊNCIA



# 2 DETALHE TÍPICO - TUBULAÇÃO VERTICAL E EQUIPAMENTO

ESCALA 1/25

### NOTAS TÉCNICAS

1. PONTO DE SUAIDA DA TUBULAÇÃO:
  - NESTE PONTO, A TUBULAÇÃO SOBE DA COIFÁ DIRETAMENTE ATRAVESSANDO O FORNO DE GESSO.
2. EXAUSTORES:
  - COMANDO DE AÇIONAMENTO DO EXAUSTOR POR INTERRUPTOR SIMPLES CONFORME PROJETO (MAIS DETALHES, VÍDE PRANCHA DE INSTALAÇÕES ELÉTRICAS);
3. SAÍDA AO AMBIENTE EXTERNO:
  - NA SAÍDA PARA O AMBIENTE EXTERNO, A TUBULAÇÃO DEVE ESTAR VOLTADA EXCLUSIVAMENTE PARA A ABERTURA, SEM RESTRIÇÕES OU DESVIOS À SAÍDA DO AR;
4. FIXAÇÃO DAS ABRAÇADEIRAS NOS APOIOS:
  - PARA GARANTIR O ENGAITE DA REDE DE DUTOS, AS ABRAÇADEIRAS PERFORADAS SERÃO FIXADAS NOS APOIOS (TANTO VERTICAL, COMO HORIZONTAL) POR MEIO DE PHILIPS "FIXES" CABEÇA DE PANELA BITOLA 6 ou 8;
5. FIXAÇÃO DOS APOIOS:
  - A FIXAÇÃO DOS APOIOS NA TRELIÇA METÁLICA DEVERÁ SER FEITA POR MEIO DE "ORELHAS" DE AÇO CHATO ESPESURA 3 mm OU EQUIVALENTE, DE PREFERÊNCIA SENDO AS MESMAS CONFECCIONADAS DE CORTES DE 14 mm DE LARGURA EM PERFIL CANTONEIRA;
  - A FIXAÇÃO DA "ORELHA" TRELIÇA METÁLICA, HAVERÁ A UTILIZAÇÃO DE PARAFUSO PHILIPS AUTO ATARRAXANTE CABEÇA DE PANELA, BITOLA 6 ou 8;

PROPRIETÁRIO:	
ENDEREÇO:	
MUNICÍPIO - UF:	
PROPRIETÁRIO:	
RESP. TÉCNICO:	GREA
AUTOR DO PROJETO:	GREA

DUTO:	GREA
OBSERVAÇÕES:	PA

### PROJETO EXECUTIVO

### PROGRAMA PROINFÂNCIA - PROJETO TIPO 2

COORDENAÇÃO	REVISÃO	ESCALA	PRONÚNCIA
CGEST - Coordenação Geral de Infraestrutura Educacional	R00	1/25	01/01
PLANTA BAIXA E CORTE			
SETOR DE SERVIÇOS - COZINHA			
<b>EEX</b>			