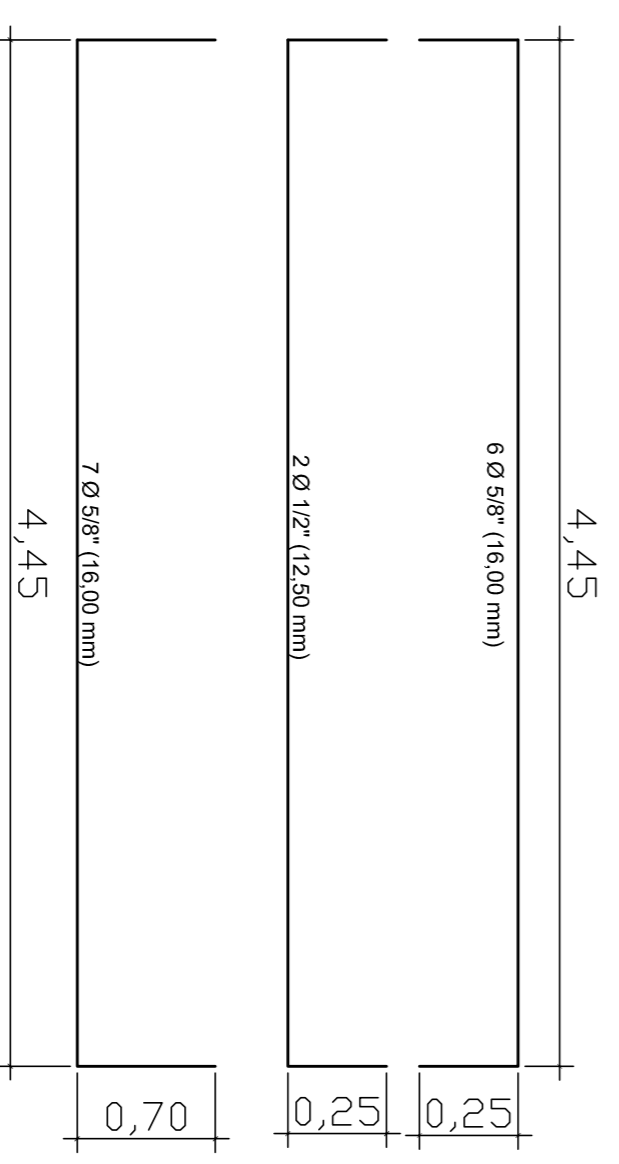


Enchimento dos Apoios Resumo do aço

| AÇO | DIAM (mm) | C.TOTAL (m) | PESO + 10 % (kg) |
|-------------------|-----------|-------------|------------------|
| CA50 | 6.3 | 180.0 | 48.51 |
| | 12.5 | 130.0 | 137.70 |
| PESO TOTAL | | | |
| CA50 | | | 186,21 |

Volume de concreto (C-30) = 7.36 m³

Área de forma = 14.10 m²



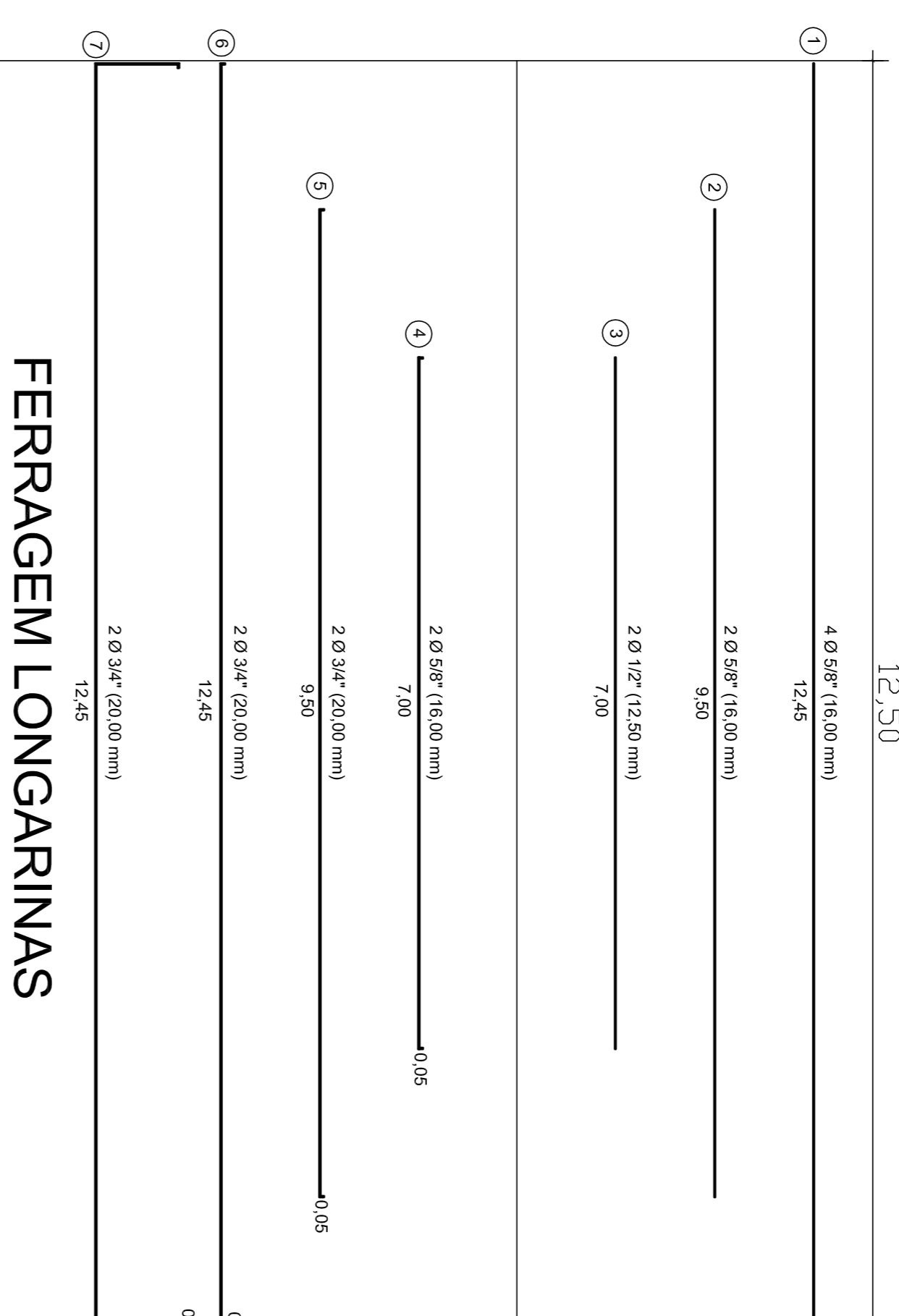
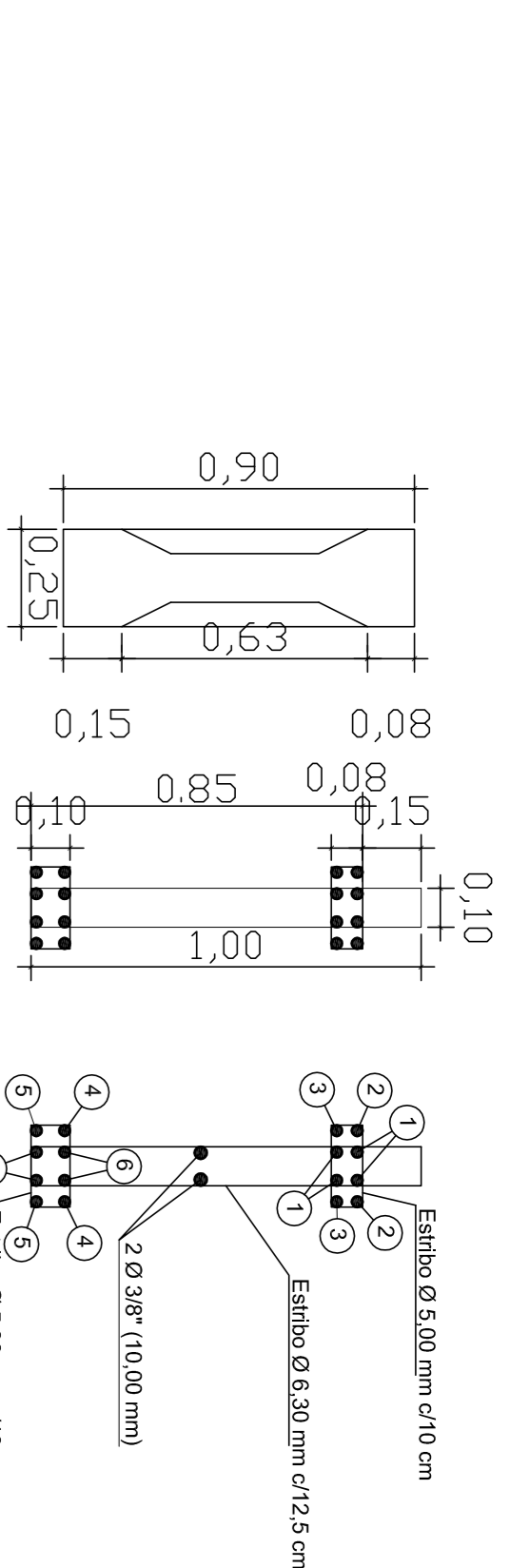
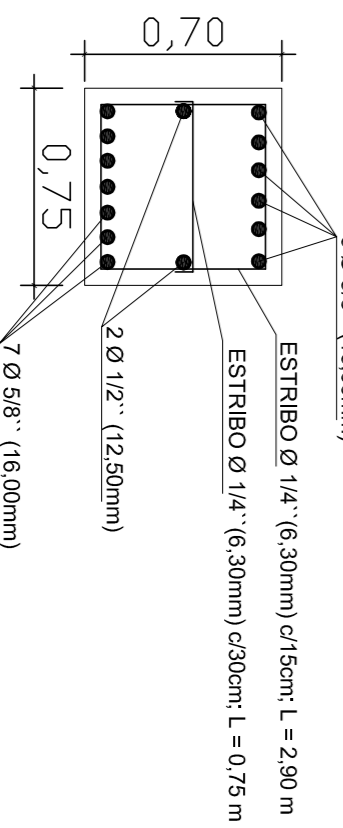
Transversina Resumo do aço

| AÇO | DIAM (mm) | C.TOTAL (m) | PESO + 10 % (kg) |
|-------------------|-----------|-------------|------------------|
| CA50 | 6.3 | 98.25 | 26.47 |
| | 12.5 | 9.90 | 10.48 |
| | 16.0 | 73.65 | 127.84 |
| PESO TOTAL | | | |
| CA50 | | | 164,79 |

Volume de concreto (C-30) = 2.36 m³

Área de forma = 9,67 m²

TRANSVERSINA APOIO LONGARINAS



FERRAGEM LONGARINAS

Longarina Resumo do aço

| AÇO | DIAM (mm) | C.TOTAL (m) | PESO + 10 % (kg) |
|-------------------|-----------|-------------|------------------|
| CA50 | 6.3 | 1840.0 | 495,88 |
| | 10.0 | 200 | 135,74 |
| | 12.5 | 112 | 118,64 |
| | 16.0 | 662.4 | 1149,79 |
| | 20.0 | 582.40 | 1579,81 |
| PESO TOTAL | | 800 | 135,52 |
| CA50 | | | 3479,8 |
| CA60 | | | 135,52 |

Volume de concreto (C-35) = 22.50 m³

Área de forma = 230.00 m²

MUNICÍPIO DE **IRAÍ**

PROJETO ESTRUTURAL

PONTE SOBRE RIO DO MEL

PRANDIAZI D6

RECPLAN

REV. ESCALA

MER. TOTAL 11.2.28 M2

VOLUNTEER JOSÉ BELISARI

PROJETO ESTRUTURAL

10/06/2015

Rede das Águas e Pedras Preciosas

RUA VALZUMIRO DUTRA, 1.61 - CENTRO - CEP 98.460-000
FONE (55) 3745-1288 - IRAÍ/RS