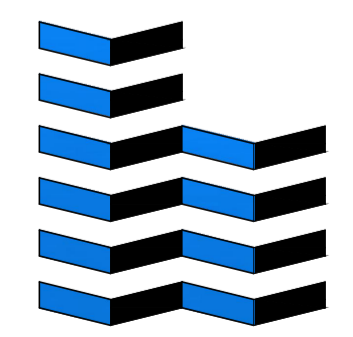
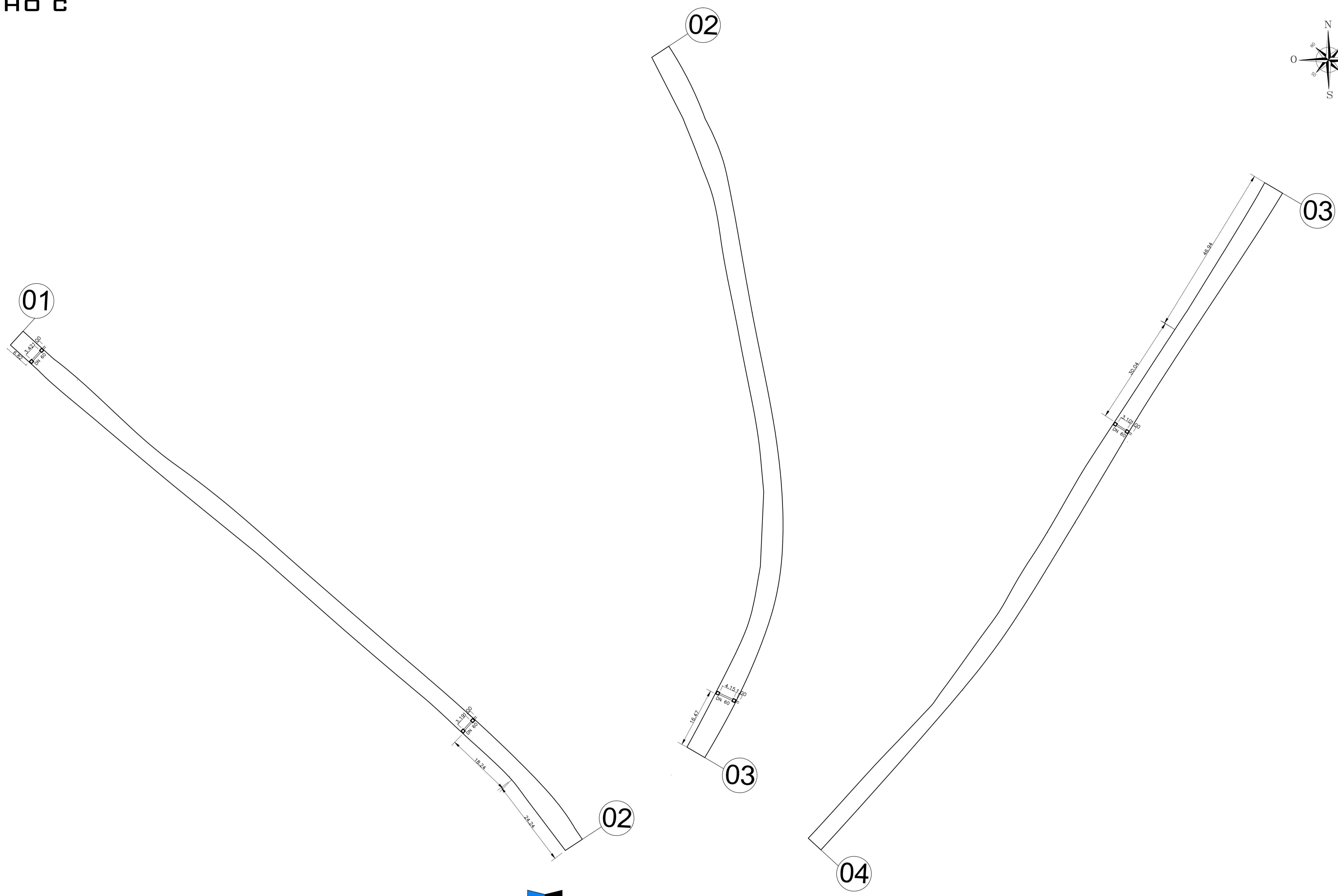
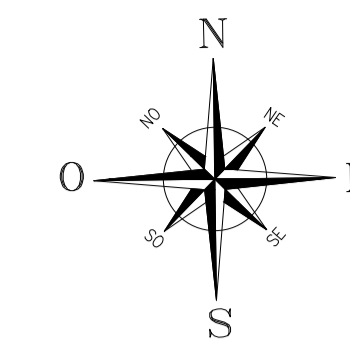


TRECHO C



PLANTA\_BAIXA\_PLUVIAL  
 TUBOS\_60CM:17,86M  
 BOCAS\_DE\_LOBO:8\_UNIDADES  
 ESCALA:1:500

RUA VALZUMIRO DUTRA, 161-CENTRO-CEP 98.460-000  
 FONE (55) 3745-1288 - IRAÍ/RS

MUNICIPIO DE		<b>IRAÍ</b>	
<b>PLUVIAL</b>			
TRECHO C - PONTE PRETA	PRANCHAS: C-05	DATA:	01/04/2015
CALÇAMENTO COM PEDRAS IRREGULARES	ESCALA: 1:500	MET. TOTAL:	1.811,88M²
VINICIUS ZANCAN BONAFE ENGENHEIRO S/C - CREA Nº 124755		VOLMIR JOSÉ BIELSKI PROFESSOR DE ARQUITETURA	

Direitos Autorais Reservados Conforme Artigo 184 Do Código Penal, Lei 5.988 Do Código Civil e Resolução CONTEA 205/71