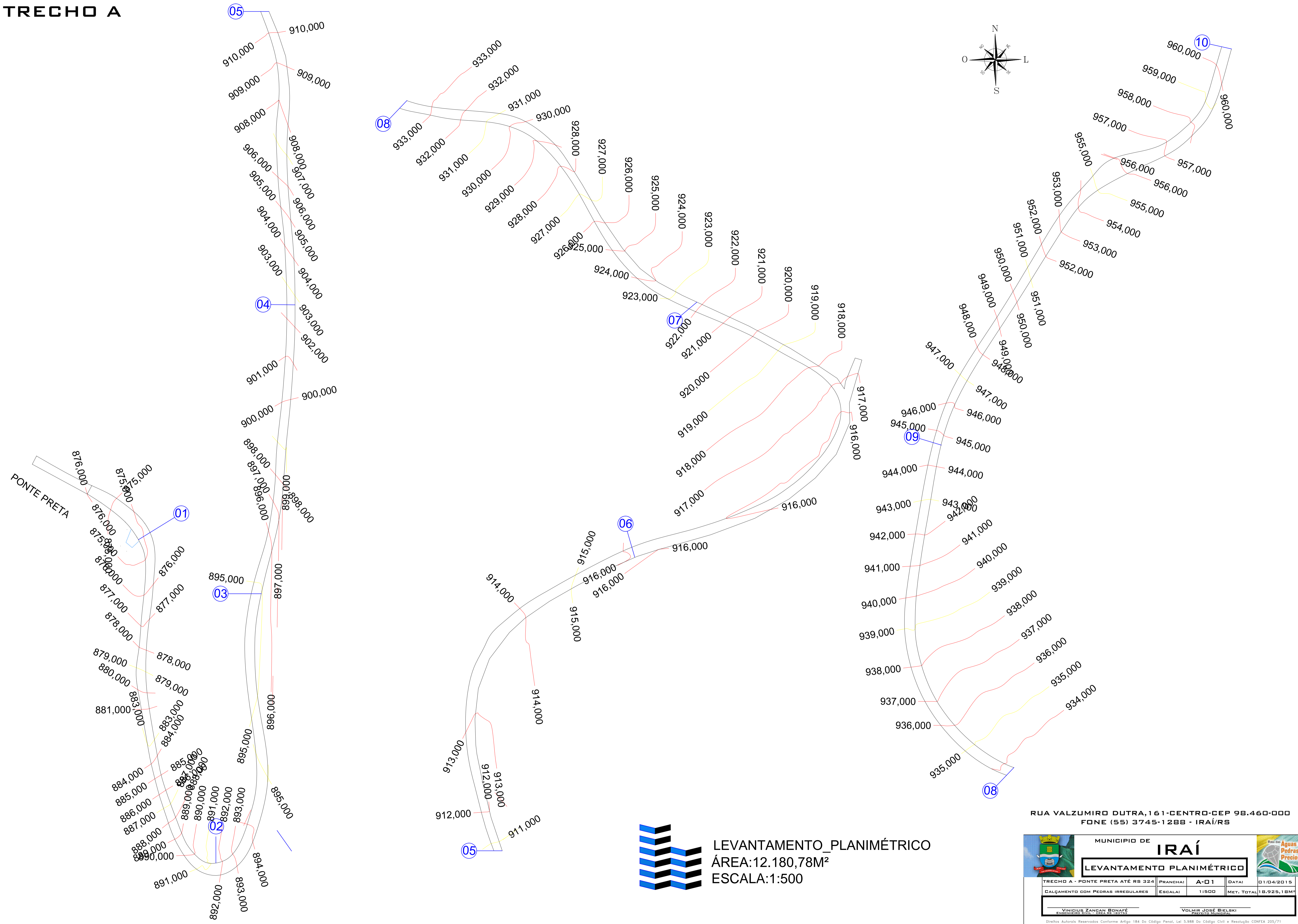
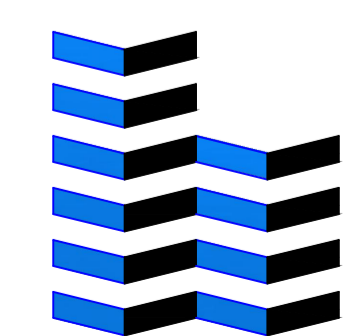


TRECHO A



PONTE PRETA



LEVANTAMENTO PLANIMÉTRICO
 ÁREA: 12.180,78M²
 ESCALA: 1:500

RUA VALZUMIRO DUTRA, 161 - CENTRO - CEP 98.460-000
 FONE (55) 3745-1288 - IRAÍ/RS

MUNICIPIO DE		IRAÍ	
LEVANTAMENTO PLANIMÉTRICO			
TRECHO A - PONTE PRETA ATÉ RS 324	PRANCHAS: A-01	DATA: 01/04/2015	
CALÇAMENTO COM PEDRAS IRREGULARES	ESCALA: 1:500	MET. TOTAL: 18.925,18M ²	
VINICIUS ZANCAN BONAFE ENGENHEIRO CIVIL - RUA DE 1974/5		VOLMIR JOSÉ BIELSKI PROFESSOR UNIVERSITÁRIO	

Direitos Autorais Reservados Conforme Artigo 184 Do Código Penal, Lei 5.988 Do Código Civil e Resolução CONTEA 205/71

e-mail: viniciusbonafe@hotmail.com