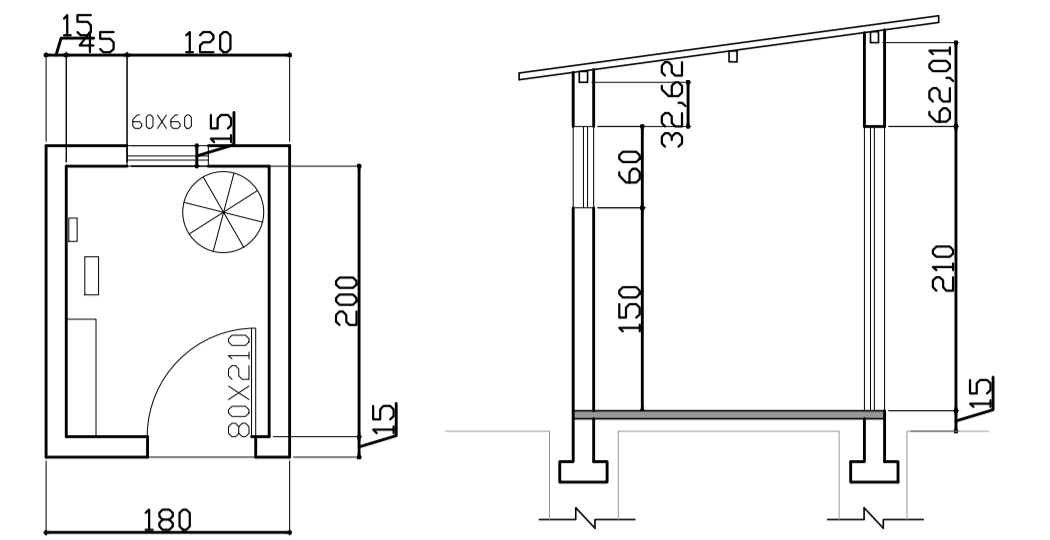
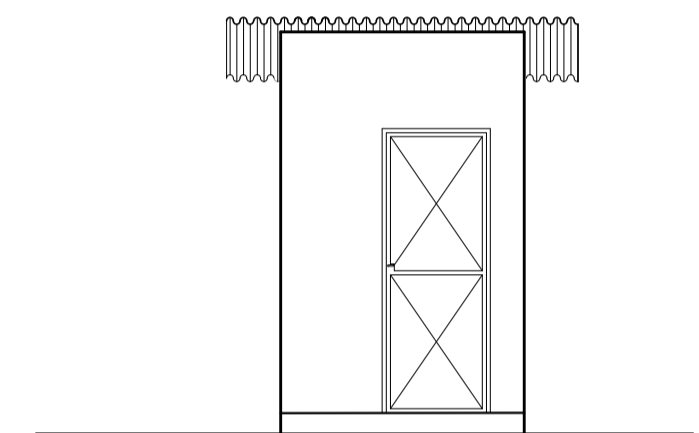


ABRIGO DE PRODUTOS QUÍMICOS



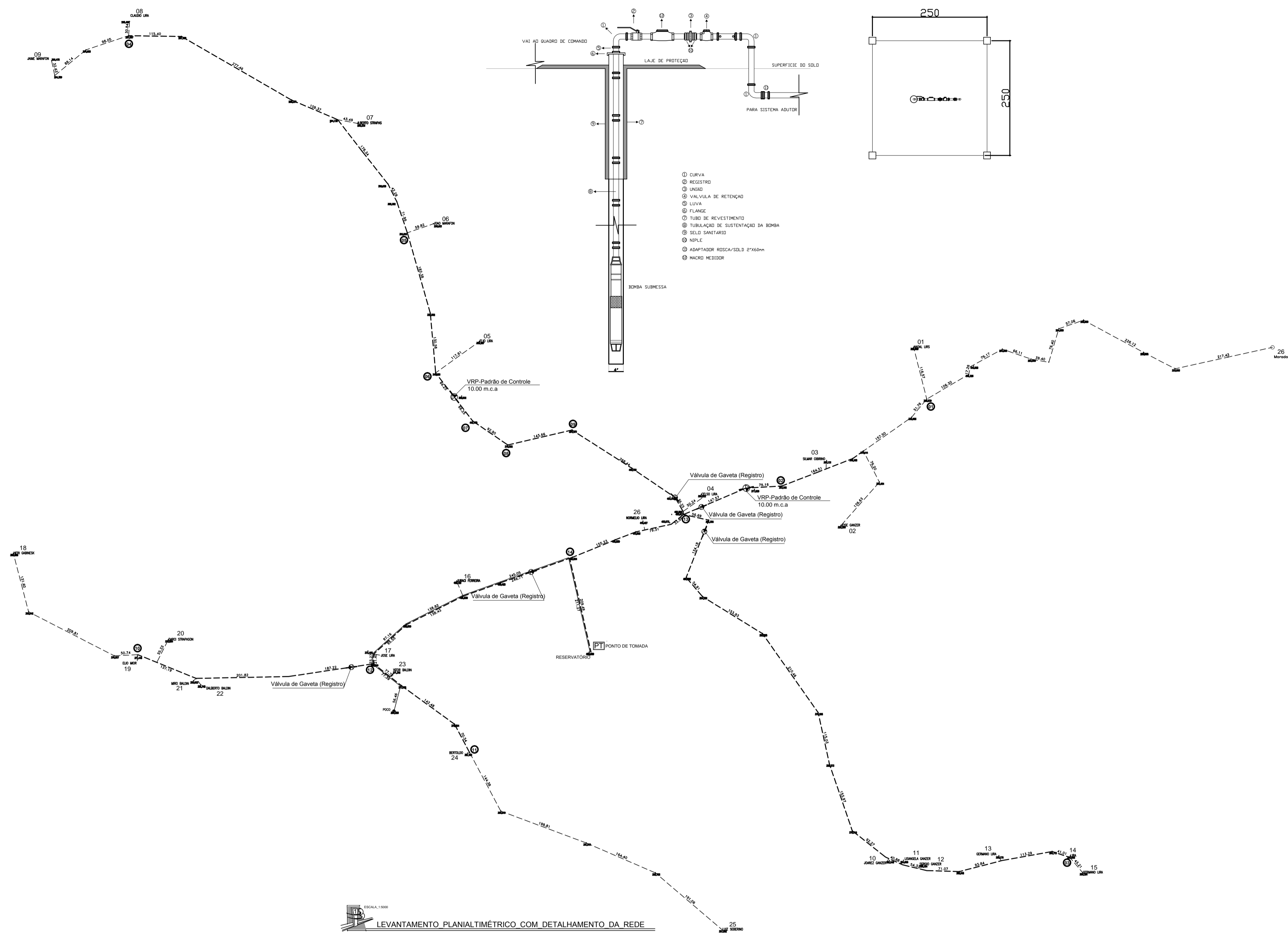
PLANTA BAIXA CORTE TRANSVERSAL



FACHADA PRINCIPAL

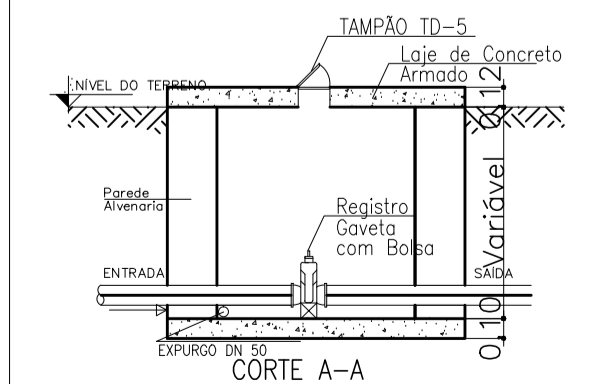
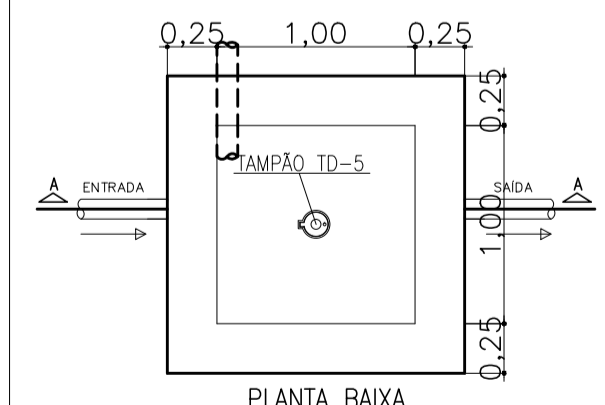
LEGENDA

---	PEAD DN 50 PN 12,5
---	PEAD DN 40 PN 12,5
---	PEAD DN 32 PN 12,5
---	PEAD DN 20 PN 20 (RAMAIS)
---	PEAD DN 50 PN 25 (ADUTORA)
⊙	Nós da rede
~	Curvas de Níveis
~	Luva de Correr
~	Curva 90°, 45° e 22°
+	TEE
+	CRUZETA
+	CAPS (Terminal)
+	Válvula de Gaveta (Registro)
+	Válvula Redutora de Pressão
+	Válvula de Gaveta de Descarga (Registro de Descarga)



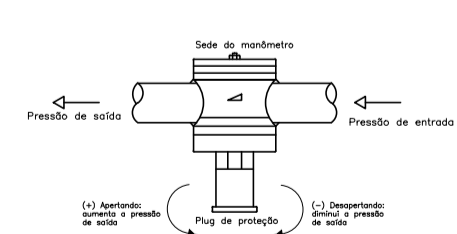
LEVANTAMENTO PLANIMÉTRICO COM DETALHAMENTO DA REDE

Detalhe Caixa de Inspeção de Registro

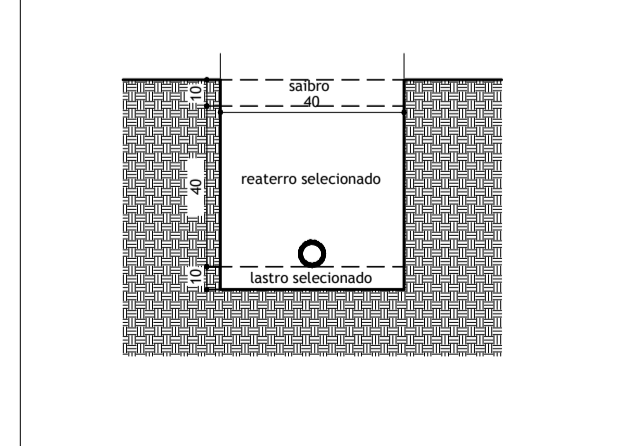


NOTAS:
A) Concreto fck = 20 MPa
A) Cobrimento das Armaduras = 3,00 cm

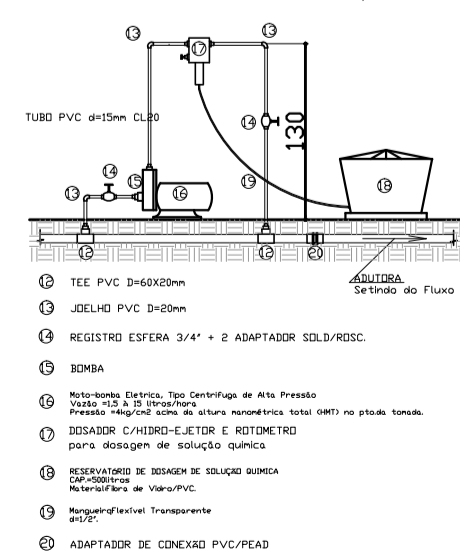
DETALHAMENTO VÁLVULA REDUTORA DE PRESSÃO



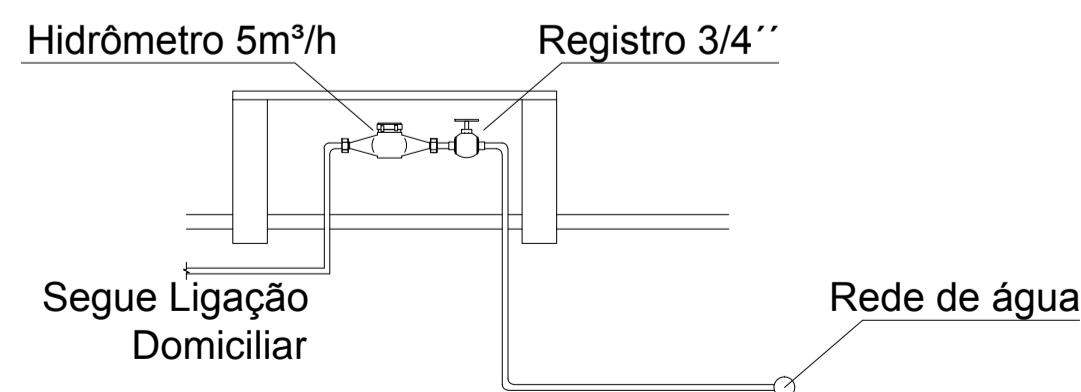
Detalhe Seção Padrão Escavação



DETALHAMENTO DE PRODUTOS QUÍMICOS -capta água



LIGAÇÃO DOMICILIAR



PROJETO PLANIMÉTRICO
 NOME: SISTEMA DE ABASTECIMENTO DE ÁGUA COMUNITÁRIO
 ENDEREÇO: LINHA BELA VISTA - IRAÍ-RS
 PROPRIETÁRIO (A): MUNICÍPIO DE IRAÍ
 AUTOR(A): LEANDRO BONAFÉ
 ENGENHEIRO CIVIL - CREA RS 131160/D
 ESCALA: 1:1000
 CONTEÚDO DA FRANCHA: PLANTA PLANIMÉTRICA - DETALHES CONSTRUTIVOS
 DATA: FEVEREIRO 2015

01
 e-mail: engenheiroleandrobonafe@yahoo.com.br